



# MARC

**Hülsenschweißen mit  
magnetisch bewegtem Lichtbogen**

# MARC 1

## Die innovative Lichtbogen-schweiß-technik

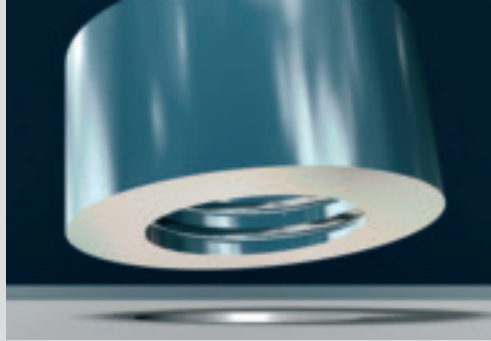
Mit MARC 1 stellt HBS manuell zu bedienende Hülsen- und Mutter-schweiß-Systeme vor, die durch das innovative Verfahren mit dem magnetisch bewegten Lichtbogen zunehmend weltweit traditionelle Verfahren ablösen.

Ob lediglich statische Festigkeit gefordert ist oder aber eine dynamisch beanspruchte Verbindung, Sie erzielen stets beste Ergebnisse – bei erheblichen Zeit- und Kosteneinsparungen.

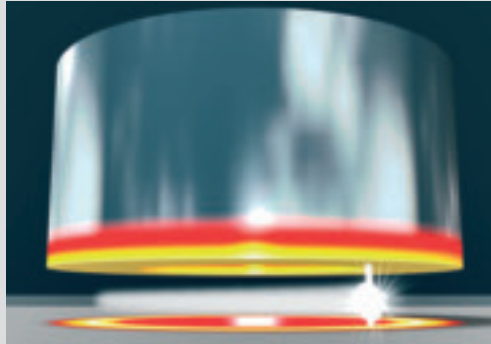
Mit einer hohen Schweiß-folge von bis zu 10 Schweißungen/Min. können spritzerfreie, gasdichte Verbindungen erzielt werden. Besonders geeignet für dünne Bleche ab ca. 1 mm.

Internationalen Großkonzernen, mittelständischen Unternehmen wie auch Handwerksbetrieben eröffnet das MARC 1-Verfahren den Weg in eine neue Zukunft.

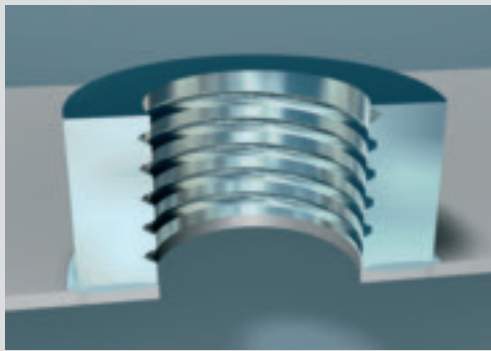
**Optimale Ergebnisse, Effizienz und ein überzeugendes Preis-/Leistungsverhältnis eröffnen Ihnen Wettbewerbsvorteile**



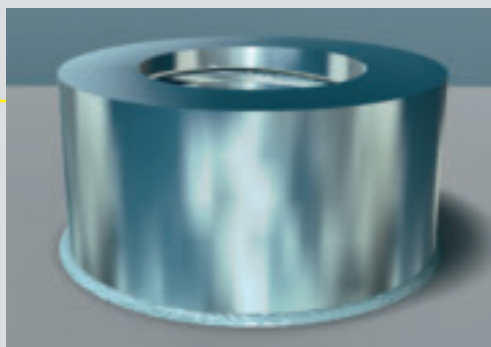
Verbinden von hülsenförmigen Schweißelementen bis M 12.



Ein brennender Lichtbogen wird definiert in Rotation versetzt. Dadurch entsteht ein ringförmiges Schmelzbad, in das die Hülse eingetaucht wird.



Der extrem präzise und saubere Schweißprozess erfordert keine Nachbearbeitung am Werkstück oder Schweißelement (z.B. durch Verzug oder Schweißspritzer am Gewinde).



Mit sehr kurzer Schweißzeit und geringem Energiebedarf werden herausragende Ergebnisse mit hoher Prozesssicherheit und mit hoher Wirtschaftlichkeit erzielt.



## Ergebnisse im Sekundentakt

Bleche, Rohre und Profile mit Gewinden zu versehen bedeutete bisher mühsames Bohren und Gewindeschneiden oder aufwendiges Schweißen nach klassischen Verfahren mit stationären Anlagen. MARC revolutioniert diesen Stand der Technik, besonders bei dünnen Blechen.

MARC bringt nicht nur gegenüber stationären Anlagen deutliche Investitionseinsparungen und mehr Flexibilität, sondern dazu erhebliche technische Vorteile, z.B. eine bis zu 100% höhere Taktrate bei geringem Wärmeeintrag.



**HBS bietet eigens entwickelte Hülsen an, die durch eine besondere, patentierte Geometrie hohe Positioniergenauigkeit und Gasdichtheit garantieren.**

**Optional auch für Standard-Sechskantmuttern nach DIN 934 geeignet (für einfache Befestigungsaufgaben).**

## In allen Punkten top:

- Kompakt und mobil
- Nur einseitige Zugänglichkeit des Werkstücks nötig
- Sehr kurze Schweißzeit ( $\leq 1$  Sek.) und hohe Taktrate
- Nacharbeit am Werkstück/Schweißelement entfällt
- Kleiner und gleichmäßiger Schweißwulst
- Gasdichte Verbindungen möglich
- Keine Schweißzusätze erforderlich
- Geringer Energiebedarf
- Gleichmäßiger und minimaler Wärmeeintrag (verzugsarm)



## Mit System zum Erfolg

### MARC 1 A

Einsteigermodell mit luftgekühltem Feldformer.

Leistungseinheit: IT 1002

Schweißpistole: AM 30 A

### MARC 1 W

Mit wassergekühltem Feldformer für höhere Schweißfolgen.

Leistungseinheit: IT 1002

Kühl-Temperiereinheit: CU

Schweißpistole: AM 30 W

### MARC 1 CW

Wassergekühlter und geregelter Feldformer.

Besonders geeignet für Sonderanwendungen (System auf Anfrage).

|                       | MARC 1 A        | MARC 1 W                      |
|-----------------------|-----------------|-------------------------------|
| <b>Schweißbereich</b> | M6-M10          | M6-M12                        |
| <b>Schweißfolge</b>   | 4 Stück/min*    | 10 Stück/min*                 |
| <b>Blechstärke</b>    | bis 2,5 mm**    | bis 2,5 mm**                  |
| <b>Schweißstrom</b>   | 1.000 A         | 1.000 A                       |
| <b>Gewicht</b>        | 29 kg (IT 1002) | 29 kg (IT 1002)<br>24 kg (CU) |

\* abhängig von Hülsendurchmesser und Werkstoff  
\*\* größere Blechstärken auf Anfrage

Durch den Austausch der Handpistole ist die Anlage auch zum Bolzenschweißen geeignet. Hier zeichnet sich das System durch hervorragende Schweißergebnisse aus, wie z.B. Reduzierung der Blaswirkung.

**MARC 1 Geräte-Systeme sind in der gesamten Metall verarbeitenden Industrie einsetzbar**

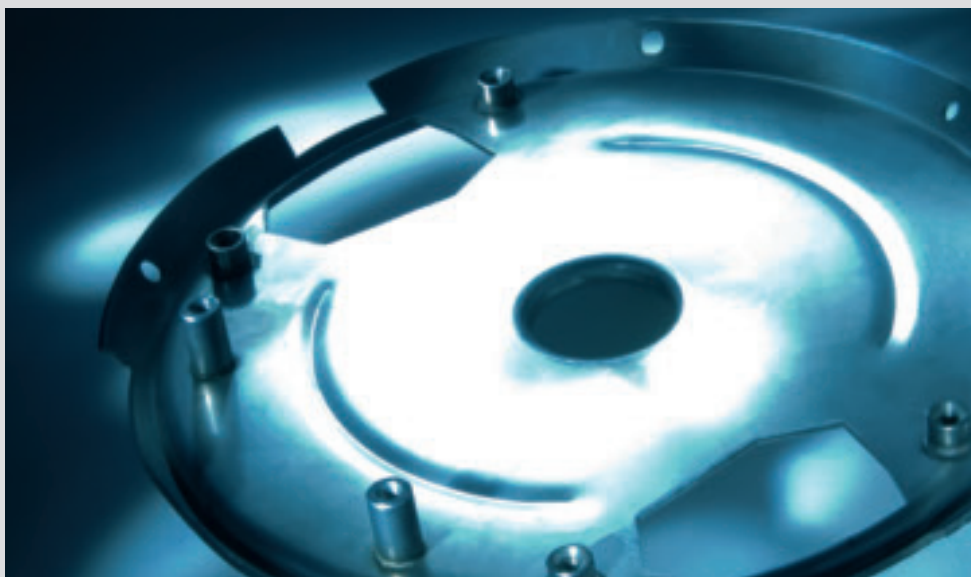
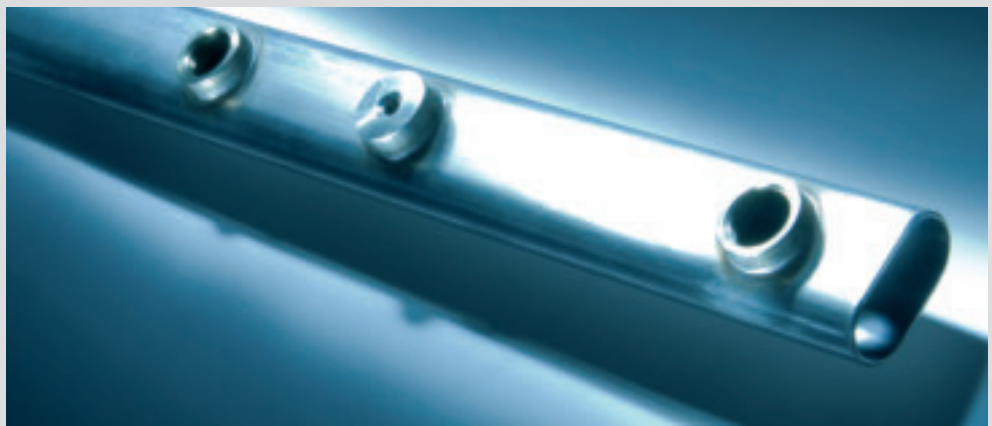




# MARC

Die beste  
Lösung  
für das beste  
Ergebnis

Mit MARC 1:  
Aufschweißen von  
Hülsen und  
Muttern auf  
gelochten und  
ungelochten  
Blechen, auf  
ebenen und  
gewölbten  
Flächen bis hin zur  
gasdichten  
Anforderung.  
Anwendungs-  
bereiche sind z.B.  
Sprinkleranlagen,  
Lüftungsrohre,  
Scharniere,  
Druckbehälter,  
Abgasanlagen.





**Qualiweld**  
Welding & Trade Kft.

Hivatalos magyarországi képviselet és szervíz  
Cím: 8800 Nagykanizsa, Camping utca 0404/1 hrsz.  
Telefon: +36 93/519-018 • +36 93/516-460  
Fax: +36 93/519-017  
E-mail: [info@qualiweld.hu](mailto:info@qualiweld.hu) • [www.qualiweld.hu](http://www.qualiweld.hu)



## Mit HBS profitieren

|   |  |
|---|--|
| Führend durch<br>Technologie,<br>Qualität und Service.                        | HBS Bolzenschweiss-<br>Systeme GmbH & Co. KG<br>Felix-Wankel-Straße 18<br>85221 Dachau / Deutschland   |
| 5 Schweißverfahren,<br>12 Modellserien<br>und mehr als<br>30 Modellvarianten. | Telefon +49 (0) 81 31 5 11-0<br>Telefax +49 (0) 81 31 5 11-100<br><a href="mailto:post@hbs-info.de">post@hbs-info.de</a><br><a href="http://www.hbs-info.de">www.hbs-info.de</a> |