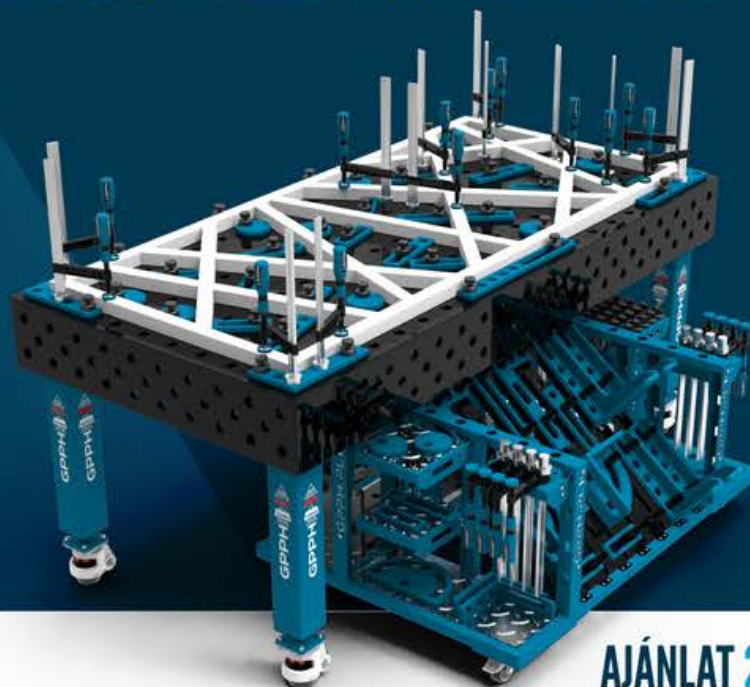


Qualiweld

Welding & Trade Kft.



PRO **INDX** | **PLUS** **INDX** | **ECO** | **XWT** | **BSC** | **DIY** | **MWT** | **SOG**

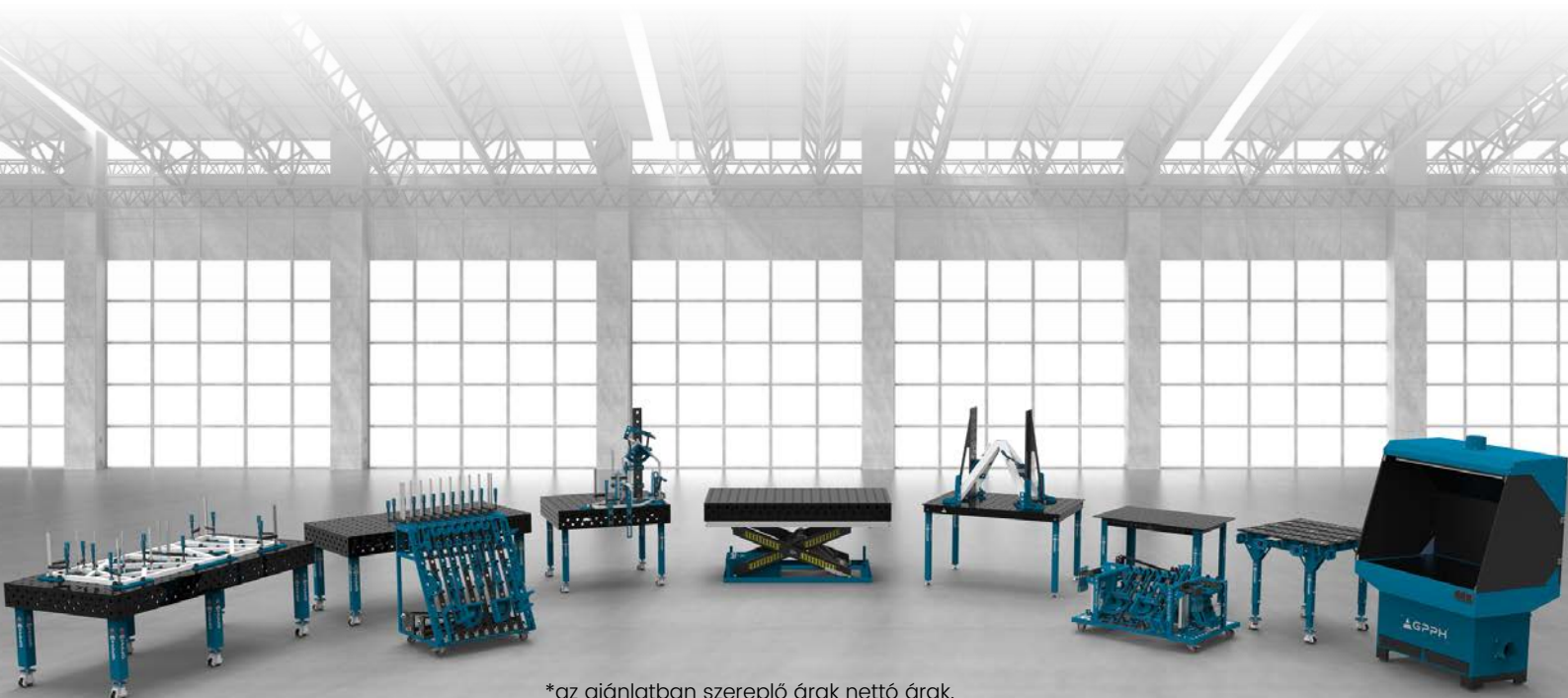


PROFESSZIONÁLIS HEGESZTŐASZTALOK



TARTALOMJEGYZÉK

1. HEGESZTŐASZTALOK – HAGYOMÁNYOS	
◦ PRO, PLUS és ECO sorozat – műszaki paraméterek	4
2. HEGESZTŐASZTALOK – ROZSDAMENTES	
◦ INOX sorozat – műszaki paraméterek	6
3. HEGESZTÉSI TÁBLÁK	
◦ hagyományos, rozsdamentes hegesztőasztalok és rozsdamentes acél burkolatok súlya ...	8
4. HEGESZTŐASZTALOK – MODULÁRIS	
◦ MWT sorozat – műszaki paraméterek	9
5. HEGESZTŐASZTALOK – HEGESZTŐ- ÉS SZERELŐASZTALOK	
◦ BASIC sorozat – műszaki paraméterek	10
◦ BASIC sorozat – hegesztőasztalok súlya	11
◦ DIY sorozat – műszaki paraméterek és ár	12
◦ DIY sorozat – szerszámkészletek	13
6. HEGESZTŐÁLLÁK – FELHÚZÁS (hidraulikus emelőrendszerrel)	
◦ XWT sorozat – műszaki paraméterek	14
7. CSISZOLÓ-HEGESZTŐ ÁLLOMÁS	
◦ SOG sorozat – műszaki paraméterek	16
8. SZERSZEREK	
◦ PRO sorozatú szerszámok	18
◦ PLUS sorozatú szerszámok	19
◦ ECO sorozatú szerszámok	20
◦ Univerzális szerszámok	21
◦ Szerszámos kocsik	22
◦ Eszköztárak	23
9. GPPH CHEM	
◦ Professzionális vegyszerek a hegesztőipar számára	25



*az ajánlatban szereplő árak nettó árak.

HEGESZTŐASZTALOK – HAGYOMÁNYOS

PRO, PLUS, és ECO sorozat – műszaki paraméterek

A hagyományos GPPH hegesztőasztalok három sorozatban készülnek: PRO, PLUS és ECO. Mindegyiknek akár 10 méretváltozata is van.

Mindenütt használni fogja őket, ahol a hegesztés során pontosságra van szükség. Használhatja például kézi vagy robothegesztéshez. Ennek eredményeképpen a konstrukciói végre pontosan, felesleges korrekciók nélkül készülnek el!

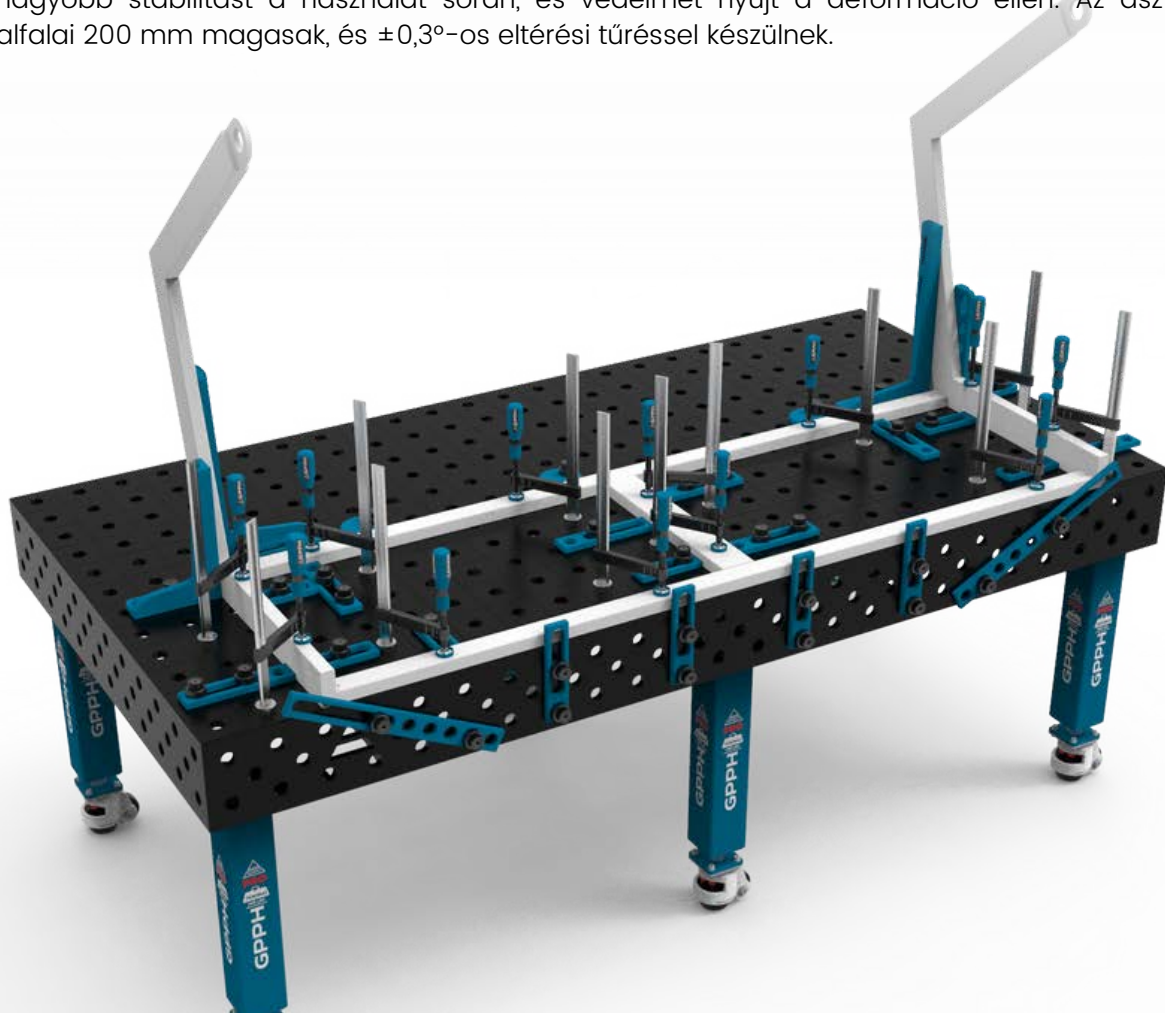
Ergonomikus és gyors munkavégzést is biztosít, miközben a szerkezetek pontossága és megismételhetősége megmarad. Minden asztal lábakon álló lábakkal vagy kerekeken álló lábakkal kapható – a választás az Ön kezében van!

Az Ön preferenciáitól függően választhatja a PRO, PLUS és ECO hegesztőasztalokat lyukrendszerben:

- fi 28 mm 100x100 mm-es rácsban
- fi 28 mm átlós rácsban
- fi 16 mm 100x100 mm-es rácsban
- fi 16 mm átlós rácsban
- fi 16 mm 50x50 mm-es rácsban

Az asztalok S355J2+N anyagból készülnek az ISO 2768-1 szabvány szerint. Minden asztallapon gravírozott skála található. A gravírozott skála függőleges és vízszintes vonalokból áll egy 100x100 mm-es rácshálóban. Ez egy referenciapont a szerkezetek lerakásakor és a szerszámok összeszerelésékor. A mérőszerszámok segítségével helyesen állíthatja be a szerkezetet, hogy megkapja a kívánt méretet.

Minden asztal bordákkal rendelkezik, ami tökéletesen sík munkafelületet eredményez. A bordák átlagosan 400 mm-enként vannak elhelyezve. Az asztallap masszív és merev alapja garantálja a legnagyobb stabilitást a használat során, és védelmet nyújt a deformáció ellen. Az asztalok oldalfalai 200 mm magasak, és $\pm 0,3^\circ$ -os eltérési tűréssel készülnek.



HEGESZTŐASZTALOK – HAGYOMÁNYOS

PRO, PLUS, és ECO sorozat – műszaki paraméterek

A GPPH hegesztőasztalok sorozatai közötti különbségeket az alábbi táblázatban találja:

PARAMÉTER	PRO SOROZAT	PLUS SOROZAT	ECO SOROZAT
Az asztal síkossági tűrése (a teljes munkalapon)*	±0,3 mm	±0,3 mm	±0,5 mm
Három lyukrács a 4 oldalon	✓	✓	✓
Az asztallap vastagsága	15 mm	12 mm	8 mm
Ferde és maratott furatok	✓	✓	✗
Lefazonított lyukak alulról	✓	✓	✗
Lyukak gyártási tűrése	+0,05 mm	+0,05 mm	±0,1 mm
Lábprofil	100x100x4 mm	80x80x4 mm	60x60x4 mm
Kapacitás	700 kg / láb	500 kg / láb	250 kg / láb
Egy asztal teljes terhelhetősége 4 lábbal	2 800 kg	2 000 kg	1 000 kg
Egy asztal teljes terhelhetősége 6 lábbal	4 200 kg	3 000 kg	1 500 kg
Egy asztal teljes terhelhetősége 8 lábbal	5 600 kg	4 000 kg	2 000 kg
Maratott asztallap élek	✓	✓	✗
Méretváltozatok száma	10 változat	10 változat	10 változat

A PRO, PLUS és ECO hegesztőasztalok a következő méretekben kaphatók: 3000x1480 mm**, 2400x1200 mm, 2000x1000 mm, 1500x1480 mm, 1500x1000 mm, 1200x1200 mm, 1200x1000 mm, 1200x800 mm, 1000x1000 mm, 1000x1000 mm.

A PRO sorozatú hegesztőasztalokon való munkavégzéshez a PRO sorozatból származó maratott szerszámokat, a PLUS és ECO sorozatú hegesztőasztalokhoz pedig a PLUS sorozatból származó szerszámokat kell használni. Ezeknek köszönhetően bármilyen 2D-s síkbeli és 3D-s térbeli konstrukciót pontosan elkészíthet. És mindezt sokkal rövidebb idő alatt!

A PRO sorozatú szerszámokat a 18. oldalon, a PLUS sorozatúakat pedig a 19. oldalon találja.

A PRO, PLUS és ECO sorozat minden egyes hegesztőasztalához 1 mm vastag rozsdamentes acélból készült borítást vásárolhat.

Ahhoz, hogy a hagyományos GPPH hegesztőasztalt rozsdamentes acél hegesztésére ideális asztallá alakítsa át, csak tegyen rá egy borítást.

A rozsdamentes acél fedlap furatmintái megegyeznek a GPPH hegesztőasztalok furatmintáival.

*feltéve, hogy az asztal megfelelően van kiegyenlítve.

** A 3000x1480 GPPH hegesztőasztal két, egymással összekapcsolt 1500x1480 GPPH hegesztőasztalból áll.

HEGESZTŐASZTALOK – ROZSDAMENTES

INOX sorozat – műszaki paraméterek

Kínálatunkban megtalálhatók a hagyományos hegesztőasztalok GPPH INOX, amelyek **PRO** (15 mm) és **PLUS** (12 mm) sorozatú munkalapokkal kaphatók. Mindegyik tízféle méretváltozatban kapható.

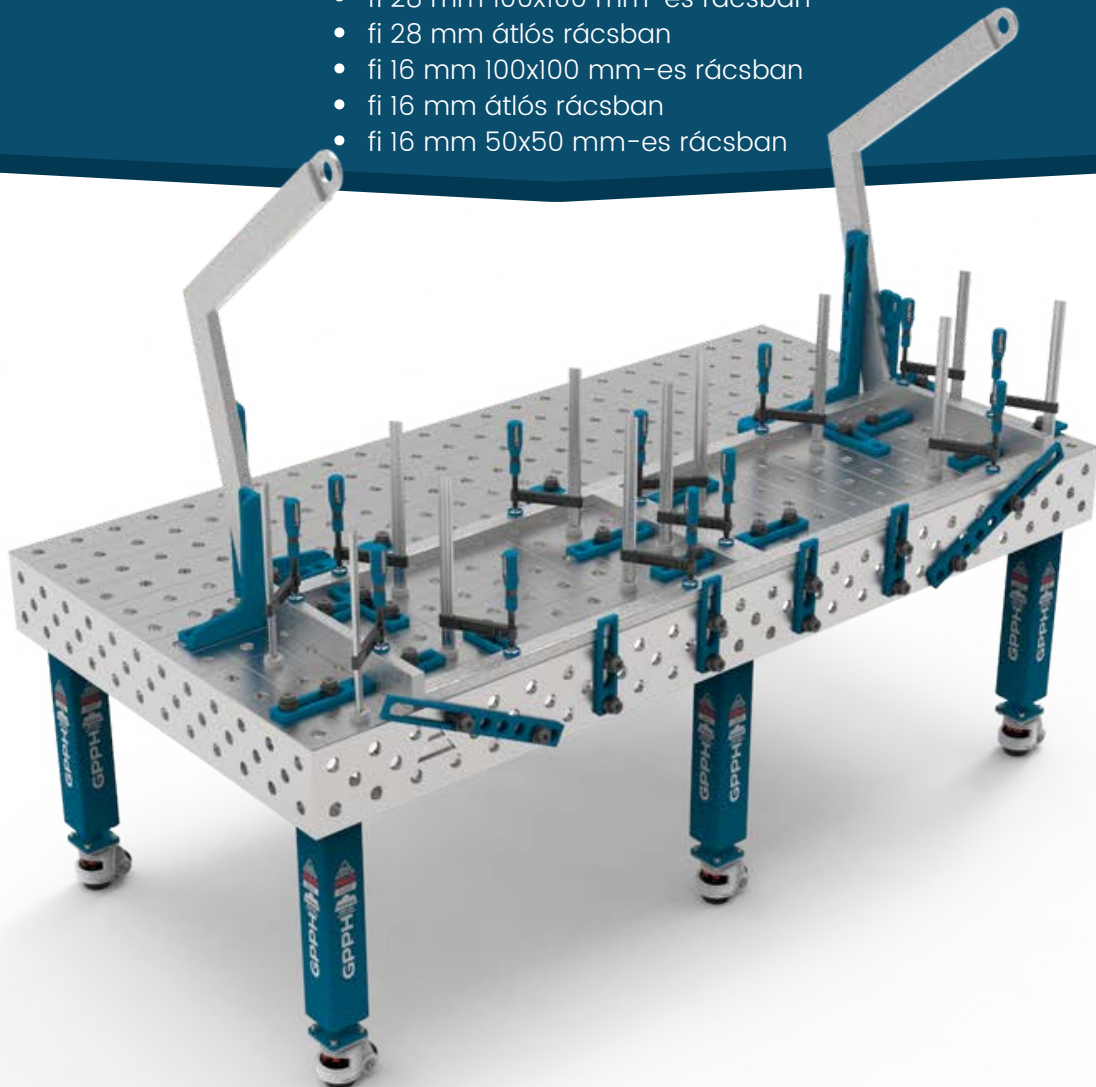
Az INOX sorozat rozsdamentes hegesztőasztalai 1.4301 minőségű rozsdamentes acélból készülnek, amelyet jobb elektromos vezetőképesség jellemez, mint a közönséges acélt – elektromos ellenállás 20°C hőmérsékleten = $0,73 (\Omega \text{ mm}^2)/\text{m}$. Ott használhatja őket, ahol rozsdamentes acél precíz hegesztésére van szükség.

A rozsdamentes hegesztőasztalokat magas minőségű kivitelezés és kopásállóság jellemzi. Magas krómtartalmú rozsdamentes acélból készülnek, ami tartósságot és korrózióállóságot biztosít számukra. A GPPH INOX hegesztőasztalok biztosítják, hogy a rozsdamentes acélszerkezetek hegesztése során nem kell attól tartani, hogy a vas kicsapódik és korróziós foltok keletkeznek.

Az INOX táblázatok használatával a szerkezetek pontosan és precízen, korrekciók nélkül készülnek el. Ergonómikus és hatékony munkát biztosítanak, miközben a kivitelezett szerkezetek magas minőségét és megismételhetőségét megőrzik. Az INOX asztalok sorozat ráadásul lábakon álló vagy kerek lábakkal ellátott változatban is kapható – az adott asztal tökéletesen az Ön igényeihez igazítható.

Az Ön preferenciáitól függően választhatja az INOX hegesztőasztalokat a **PRO** vagy **PLUS** sorozatból a standard nyitórendszerrel ellátott munkalapokkal:

- fi 28 mm 100x100 mm-es rácsban
- fi 28 mm átlós rácsban
- fi 16 mm 100x100 mm-es rácsban
- fi 16 mm átlós rácsban
- fi 16 mm 50x50 mm-es rácsban



HEGESZTŐASZTALOK – ROZSDAMENTES

INOX sorozat – műszaki paraméterek

Az INOX változatban minden egyes munkalap gravírozott osztással rendelkezik (a gravírozott osztásról bővebben a 3. oldalon olvashat). Ezenkívül a hagyományos hegesztőasztalokhoz hasonlóan a munkalapok robusztus és sűrű bordázással rendelkeznek, ami befolyásolja a tökéletesen sík munkafelület elérését (a síkossági tűrés $\pm 0,3$ mm a munkalap teljes méreténél). A bordák átlagosan 400 mm-enként helyezkednek el. A munkalap robusztus és merev szerkezete maximális stabilitást biztosít a működés során, és véd a deformáció ellen. Az oldalfalak magassága 200 mm, és $\pm 0,3^\circ$ -os eltéréstűréssel készülnek.

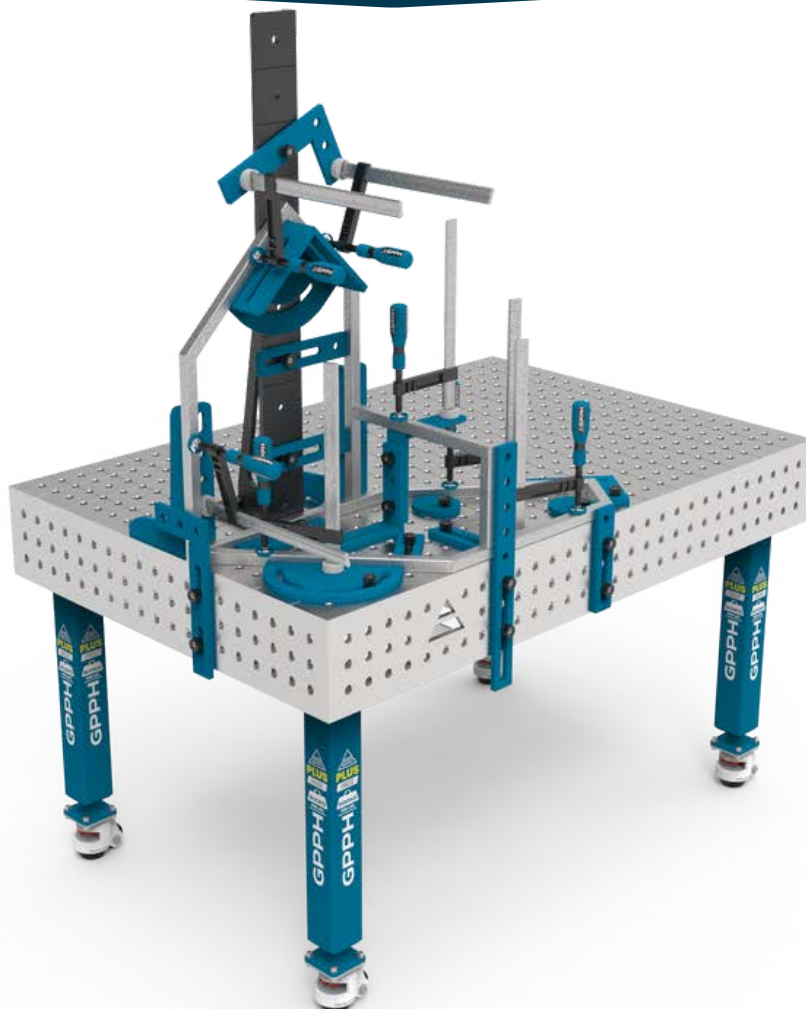
A PRO munkalapokkal ellátott INOX sorozatú hegesztőasztalokon a PRO ferde szerszámokat, míg a PLUS sorozatú munkalapokon a PLUS sorozatú szerszámokat használja. Az INOX asztalokon végzett munkákhoz a standard GPPH szerszámokat használhatja, mivel azok porszórt bevonatúak. A mi szerszámainkkal lényegesen gyorsabban és precízen végezhet el minden sík és háromdimenziós szerkezetet!

A PRO sorozatú szerszámokat a 18. oldalon, míg a PLUS sorozatot a 19. oldalon mutatjuk be.

A GPPH CHEM – PROTECTOR és HD CLEANER tisztítószerünk ideális megoldást jelentenek az INOX sorozatú hegesztőasztalok tisztítására és védelmére (további információk a 25. oldalon).

*A PRO és PLUS sorozatú munkalapok összehasonlítása az 5. oldalon található.

Az INOX sorozatú hegesztőasztalok PRO és PLUS sorozatú munkalapokkal a következő méretekben kaphatók: 3000x1480 mm*, 2400x1200 mm, 2000x1000 mm, 1500x1480 mm, 1500x1000 mm, 1200x1200 mm, 1200x1000 mm, 1200x800 mm, 1000x1000 mm, 1000x600 mm.



* A 3000x1480 GPPH hegesztőasztal két, egymással összekapcsolt 1500x1480 GPPH hegesztőasztalból áll.

HEGESZTÉSI TÁBLÁK

hagyományos, rozsdamentes hegesztőasztalok és rozsdamentes acél burkolatok súlya

A hagyományos és rozsdamentes GPPH hegesztőasztalok súlya*:

Az asztal méretei [mm]	Súly PRO sorozat	Súly PRO INOX sorozat	Súly PLUS sorozat	Súly PLUS INOX sorozat	Súly ECO sorozat
1000x600	210 kg	210 kg	170 kg	170 kg	110 kg
1000x1000	280 kg	290 kg	230 kg	230 kg	150 kg
1200x800	270 kg	280 kg	220 kg	220 kg	140 kg
1200x1000	320 kg	320 kg	260 kg	260 kg	170 kg
1200x1200	350 kg	360 kg	280 kg	290 kg	190 kg
1500x1000	370 kg	380 kg	300 kg	310 kg	200 kg
1500x1480	490 kg	510 kg	390 kg	410 kg	270 kg
2000x1000	460 kg	480 kg	370 kg	380 kg	250 kg
2400x1200	630 kg	660 kg	510 kg	530 kg	340 kg
3000x1480	980 kg	1020 kg	780 kg	810 kg	530 kg

Rozsdamentes acél borítások

A PRO, PLUS és ECO sorozat minden hegesztőasztalához 1 mm vastag rozsdamentes acélból készült borítás vásárolható.

Ahhoz, hogy a hagyományos GPPH hegesztőasztalt rozsdamentes acél hegesztésére ideális asztallá alakítsa át, csak tegyen rá egy borítást.

A rozsdamentes acél fedlap furatmintái megegyeznek a GPPH hegesztőasztalok furatmintáival.



*feltéve, hogy az asztal megfelelően van kiegyenlítve.

*ezek az értékek hozzávetőlegesek

HEGESZTŐASZTALOK – MODULÁRIS

MWT sorozat – műszaki paraméterek

A GPPH moduláris hegesztőasztalok kétféle felsőlemez-változatban kaphatók:

- anyag: S355J2+N
- anyag: szerszámacél, amelyet a következő kezelési eljárásoknak vetettek alá: nitridálás + oxidálás.

A moduláris asztalok lapja 15 mm vastagságú, maratott, csúszó lemezekből áll, és felületük beállításával tökéletes síkosságot érhet el. A lemezek a lyukak rendszerében fi 28 mm-es lyukak 100x100 mm-es rácsban vannak.

A szerszámok összeszerelésének megkönnyítése érdekében maratott és ferdített furatokkal rendelkeznek. A moduláris asztalok kompatibilisek a PRO sorozat szerszámaival (bővebben a 28. oldalon). Ezenkívül moduláris asztalaink felépítése lehetővé teszi, hogy növelje az asztallapok közötti résekben elhelyezett szerelőszerszámok számát – ez javítja a munkaergonómiát.

A moduláris asztalok az alaplábakba épített kerekkel rendelkeznek, lábanként 250 kg terhelhetőséggel.

A bővíthető moduláris asztalok változataiban a kiegészítő lábokban állítható támaszok találhatóak. Az asztal magassága 850 mm – 1150 mm között állítható, P=50 mm.

Az asztalokat kombinálhatja, hogy nagyobb munkafelületet kapjon. Opcionálisan oldallapokat is vásárolhat.

A GPPH moduláris hegesztőasztalok típusai:

- **EGYSZERŰ Asztal** – három standard változatot kínálunk. Ideálisak kisléptékű gyártáshoz, vagy alapul szolgálnak a hegesztőállomás felületének korlátlan bővítéséhez. Három dimenzióban készülnek: 1000x1000, 1200x1200 és 1600x1500.
- **KIEGÉSZÍTHETŐ EGYEDI Asztal** – a kínálatunkban szereplő minden asztal kibontható a csúszólemeznek és a kiegészítő lábának köszönhetően. Három dimenzióban állnak: 1770x1000, 2170x1200 és 2670x1600.
- **KETTŐS Asztal** – a legnépszerűbb készletek a két egyszemélyes asztalból álló készletek. Az asztalok kialakítása minden irányban lehetővé teszi a bővítést. Három dimenzióban állnak: 2000x1000, 2400x1200 és 3200x1500.
- **NAGY MUNKAFELÜLET** – két kihajtható asztal összekötőelemek segítségével történő összekapcsolása tökéletes megoldás a térbeli építkezéshez. Három dimenzióban állnak: 2630x1770, 3030x2170, 4000x2670.



*a vizualizációk moduláris hegesztőasztalokat mutatnak. Fentről: Egyetlen asztal 1200x1200 mm-es méretben, kihúzható egyetlen asztal 2170x1200 mm-es méretben, dupla asztal 2400x1200 mm-es méretben, és nagy munkafelülettel ellátott készlet 2170x3030 mm-es méretben. Az ábrázolásokban szereplő valamennyi asztal S355J2+N acélból készült asztallappal rendelkezik.

HEGESZTŐASZTALOK – HEGESZTÉSI ÉS SZERELŐASZTALOK

BASIC sorozat – műszaki paraméterek

HOL FOGJA HASZNÁLNI A BASIC HEGESZTŐASZTALT? MINDENHOL HASZNÁLHATJA, AHOL A HEGESZTÉS PRECIZITÁST IGÉNYEL.

Nem számít, hogy a hegesztési munkákat klasszikusan kézzel végzi, vagy hegesztőrobotokat használ – a BASIC asztalok tökéletes választás! Konstrukciói végre pontosan, felesleges korrekciók nélkül készülnek el!

Van egy kiváló megoldásunk az Ön számára, ha hegesztőrobotot használ munkájához! A BASIC hegesztőasztal tökéletes alap a robohegesztő és mérőállomásokhoz. Az ilyen munkákhoz nem használ oldallapokat. Ezért a BASIC hegesztőasztal minden igényt kielégít, és költséghatékonyabb, mint az oldallappal ellátott hagyományos hegesztőasztalok.

A PLUS sorozat marószerszámainak (lásd a 20. oldalt) használatával megfelelő és könnyen kezelhető munkakörnyezetet hoz létre az ismételhető sík és térbeli szerkezetek készítéséhez.

BASIC hegesztőasztalok:

- Tökéletesen sík munkafelület [$\pm 0,3$ mm a teljes munkalapon];
- Az asztallap masszív és merev talapzata 80 mm magas;
- Ferde és maratott furatok a szerszámok könnyű rögzítéséhez, $+0,05$ mm tűréssel kivitelezve;
- Vésett skála 100x100 mm-es rácshálóban;
- Magasságállítás a szabványos lábakkal kb. 880–930mm;
- Minden asztal bordás megerősítésű, átlagosan 400 mm-enként elrendezve;
- Maratott asztallap élek;
- Az asztallap vastagsága 12 mm;
- Lábak 60x60mm-es profilból;
- Az asztal terhelhetősége legfeljebb 1500 kg (250 kg/láb).

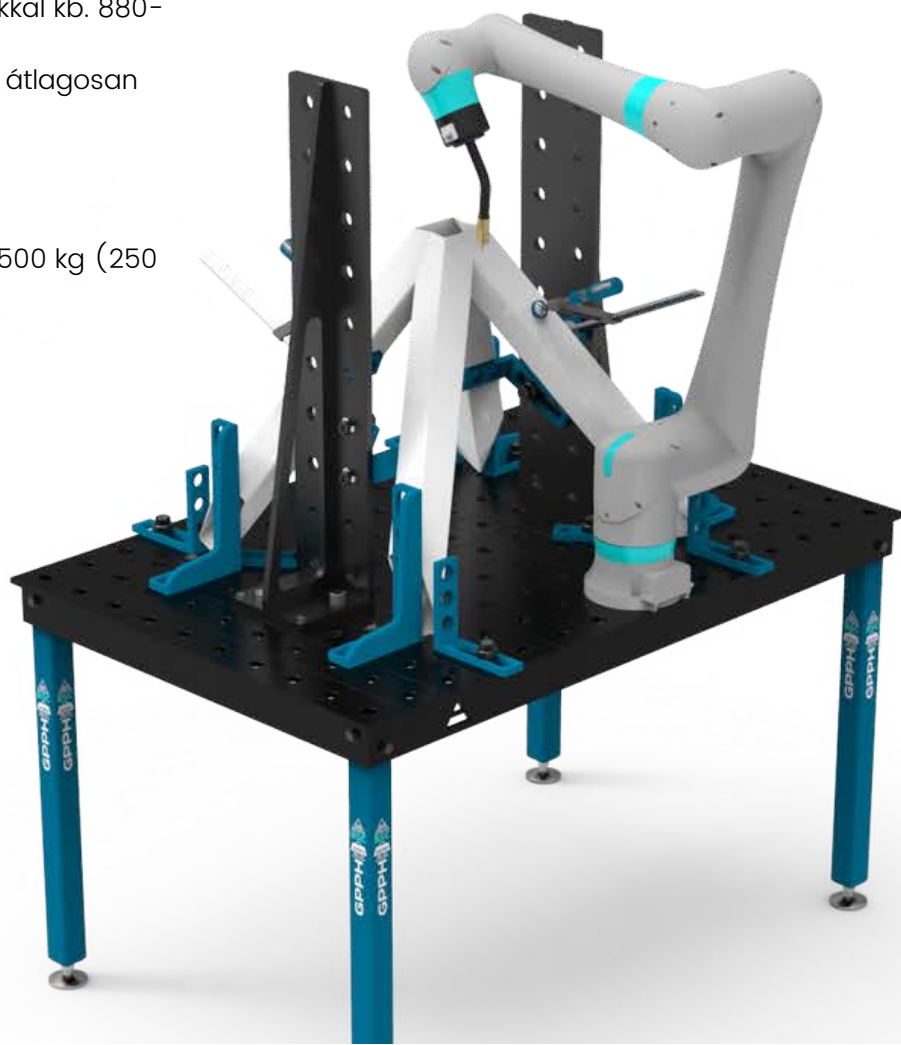
BASIC táblázatok állnak rendelkezésre

a lyukrendszerekben:

- fi 28mm 100x100 mm-es rácspan;
- fi 16 mm 100x100 mm-es rácspan;
- fi 16 mm 50x50 mm-es rácspan;
- fi 16 mm átlós rácspan.

A BASIC hegesztőasztalok a következő méretekben kaphatók:

- 2400x1200,
- 2000x1000,
- 1500x1480,
- 1500x1000,
- 1200x1200,
- 1200x1000,
- 1200x800,
- 1000x1000,
- 1000x600.

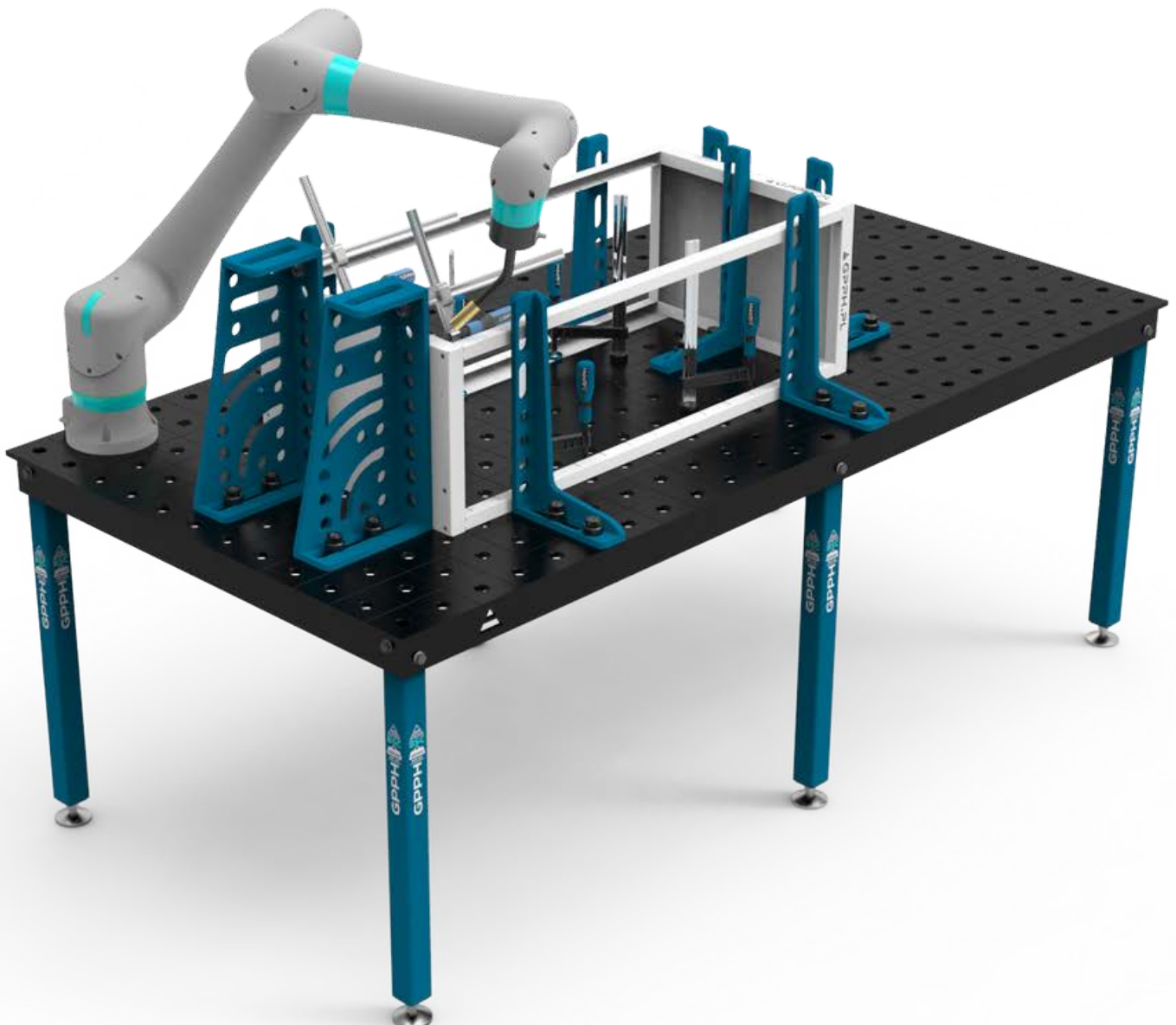


HEGESZTŐASZTALOK - HEGESZTÉSI ÉS SZERELŐASZTALOK

BASIC sorozat - hegesztőasztalok súlya

A BASIC sorozathoz tartozó GPPH hegesztőasztalok súlya*:

Asztallap mérete [mm]	súly
1000x600	110 kg
1000x1000	160 kg
1200x800	150 kg
1200x1000	180 kg
1200x1200	200 kg
1500x1000	220 kg
1500x1480	300 kg
2000x1000	280 kg
2400x1200	390 kg



HEGESZTŐASZTALOK – HEGESZTÉSI ÉS SZERELŐASZTALOK

DIY sorozat – műszaki paraméterek és ár

A barkácshegesztő- és szerelőasztal 1200x800 mm-es méretekkel rendelkezik, és 16 mm-es lyukakkal ellátott, 50x50 mm-es rácshálós változatban kapható. A furatok kivitelezési tűrése $\pm 0,1$ mm. Ezenkívül a barkácsasztal 100x100 mm-es rácspan gravírozott skálával rendelkezik. Az asztal magassága 880 mm. A barkácshegesztő és szerelőasztal S355J2+N anyagból készül. A barkácsasztalok sűrűn bordázottak, ami befolyásolja a tökéletes síkosságot [$\pm 0,5$ mm a teljes munkalapon]. Ezenkívül kiegyenlítő lábakkal vannak felszerelve, amelyek kiegyenlítik a padló egyenetlenségeit.

A barkácsasztal lapja 8 mm vastag. Az asztal maximális terhelhetősége 500 kg. Az asztal súlya kb. 90 kg. Ez a termék nemcsak a hegesztő és a barkácsoló, asztalos és autószerelő számára lesz tökéletes, hanem CNC gépek és különböző műhelyek kiegészítő asztalaként is.

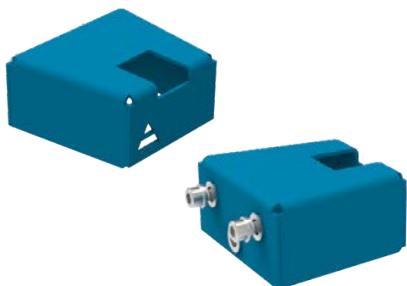
A barkácsasztalok esetében a PLUS sorozat szerszámai kompatibilisek a 19-22 ECO/PLUS gyorszerelő csavarral (lásd a szerszámokat a 20. oldalon).

ÖSSZESZERELÉSI-HEGESZTÉSI ASZTAL DIY ÁLL:



1. Merev fémkeret bordákkal megerősítve
2. 8 [mm] vastag munkaasztal S355J2+N acélból
3. Szintező lábakkal ellátott lábak a padló egyenetlenségeinek kiegyenlítésére
4. Véselt skála a rácspan 100x100 [mm] és a 16-os rendszer szerelőnyílásai, a rácspan 50x50 [mm]

TOVÁBBI KIEGÉSZÍTŐK DIY ASZTALOKHOZ:



Adapter szerszámos polcokhoz



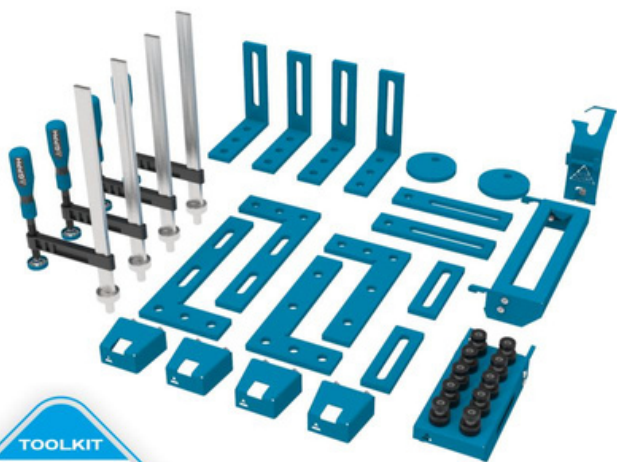
Kerek készlet barkácsasztalhoz

HEGESZTŐÁSZTALOK - HEGESZTÉSI ÉS SZERELŐÁSZTALOK

DIY sorozat - szerszámkészletek

A barkácshegesztő és szerelőasztalokhoz két kész szerszámkészletet kínálunk a PLUS sorozatból (a sorozat összes szerszámának bemutatása a 19. oldalon található), amelyeket 19-22 ECO/PLUS gyorszerelő csavarral rögzítünk (lásd a 20. oldalon).

Az 1. szerszámkészlet polcadaptereket tartalmaz a mobil szerszámok polcának a DIY asztal oldalára történő felszereléséhez.



HEGESZTŐASZTALOK – EMELÉS

hidraulikus emelőrendszerrel – XWT sorozat – műszaki paraméterek

A hidraulikus emelőrendszerrel ellátott GPPH hegesztőasztalok professzionális asztalok, az asztallap magasságának automatikus beállításával.

Segítségével gyorsan és könnyen elérheti az asztallap ideális munkamagasságát, biztosítva a munka nagyfokú kényelmét.

A hidraulikus emelőrendszerrel ellátott hegesztőasztalok a következőkkel vannak felszerelve:

- túl nagy terhek emelését megakadályozó túlterhelő szelep;
- biztonsági szelep, amely a hidraulikavezetékek megszakadása esetén leállítja a leeresztést;
- végálláskapcsolókkal, amelyek védelmet nyújtanak az összenyomódás vagy személyi sérülés ellen.

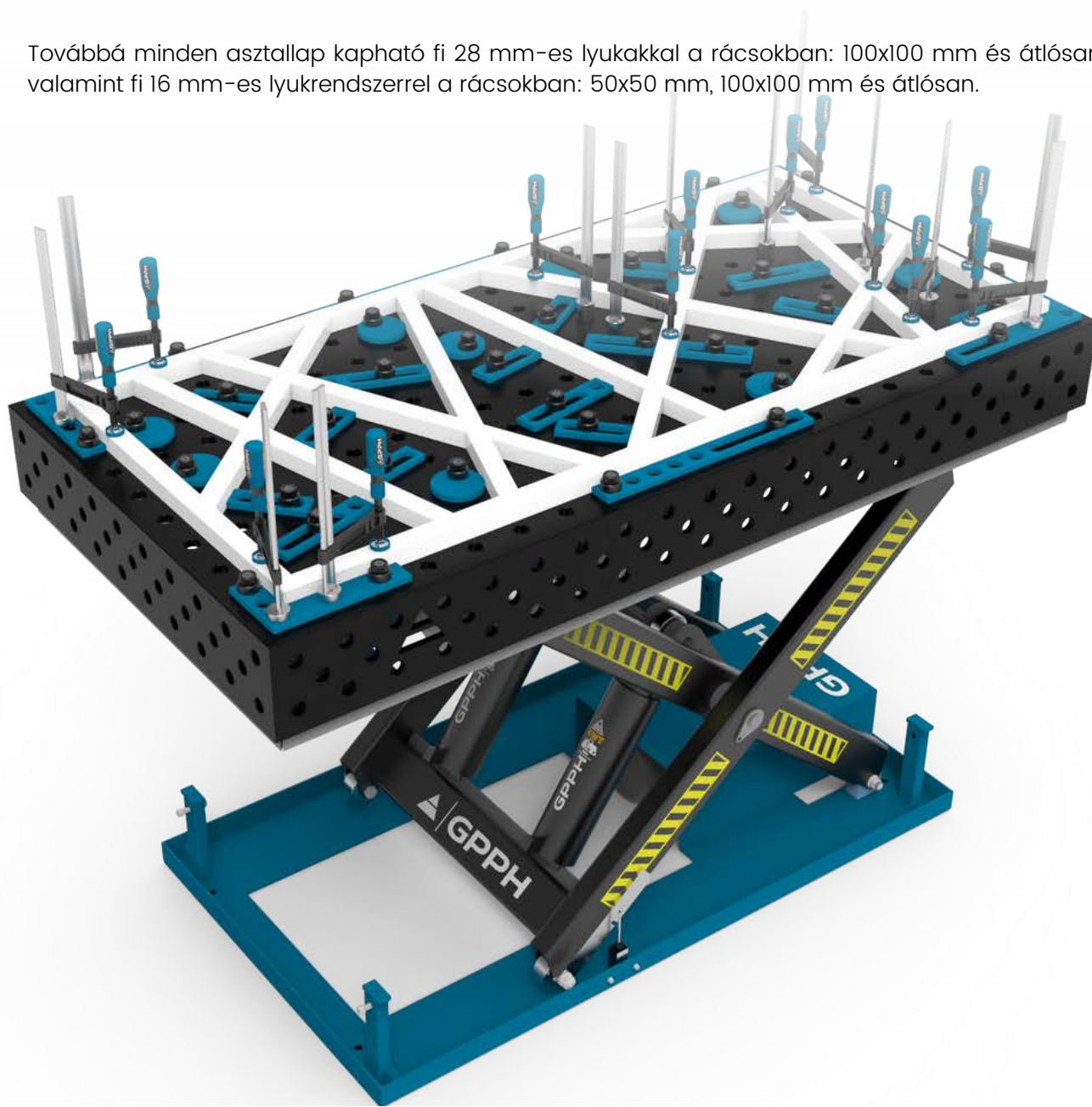
A GPPH hegesztőasztalok sorozatában hidraulikus emelőrendszerrel ellátott hegesztőasztalok állnak rendelkezésre:

- **PRO**, **PLUS** és **ECO**, amelyek S355J2+N acélból készülnek;
- **PRO INOX** és **PLUS INOX**, amelyek 1.4301 minőségű rozsdamentes acélból készülnek.

(Az asztallapos sorozatok közötti különbségek az 5. oldalon találhatóak).

Mindegyik sorozat 4 méretben kapható: 1500x1000 mm, 1500x1480 mm, 2000x1000 mm, 2400x1200 mm..

Továbbá minden asztallap kapható fi 28 mm-es lyukakkal a rácsokban: 100x100 mm és átlósan, valamint fi 16 mm-es lyukrendszerrel a rácsokban: 50x50 mm, 100x100 mm és átlósan.



HEGESZTŐASZTALOK – EMELÉS

hidraulikus emelőrendszerrel – XWT sorozat – műszaki paraméterek

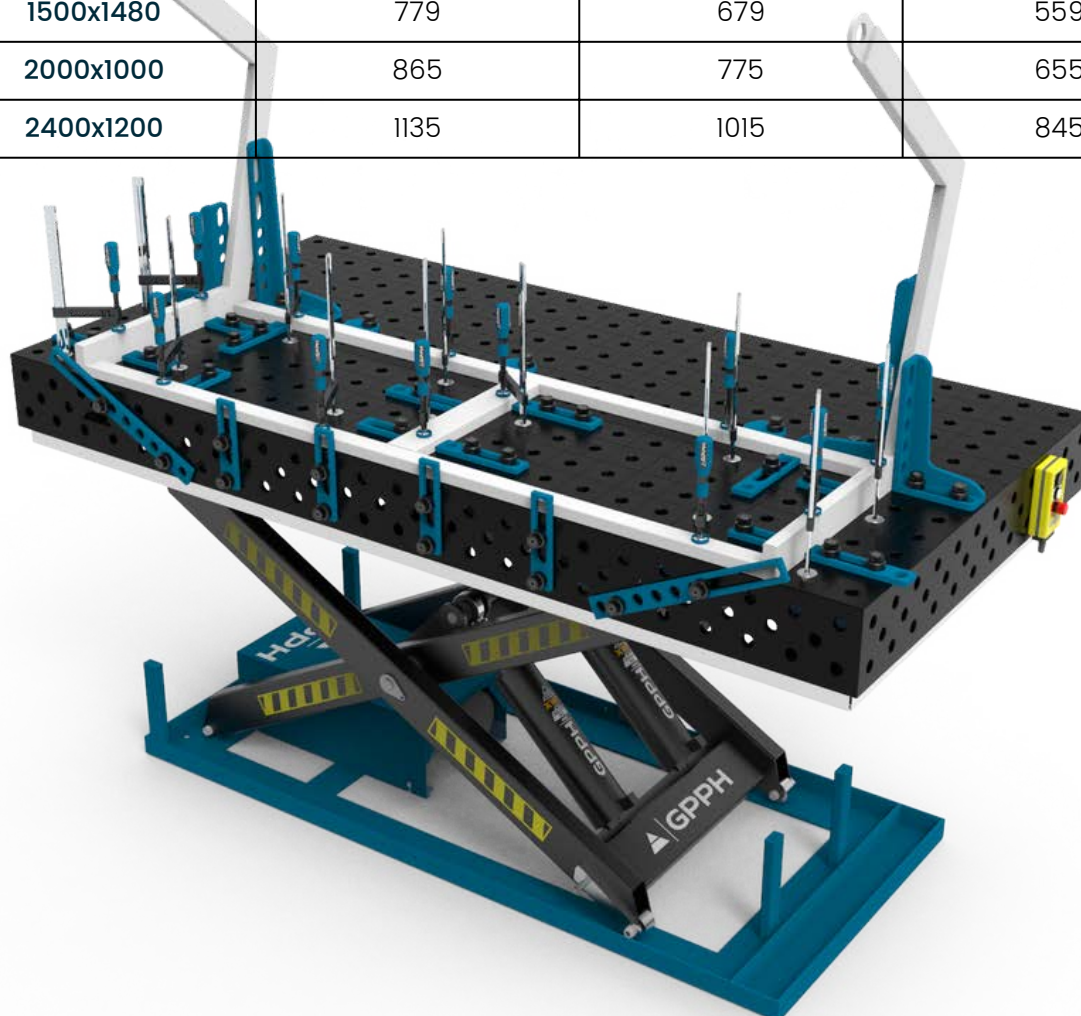
A hidraulikus emelőrendszerrel ellátott alap műszaki paraméterei:

- tápfeszültség: 400 V
- fordulatszám: fordulatszám: 1400 rpm
- védelmi osztály: IP54
- szigetelési osztály: F

Az asztal méretei [mm]	Max. terhelhetőség [kg]	Emelési idő teherrel [s]	Max. asztalmagasság [mm]	Mínimális asztalmagasság [mm]	Az emelő alapjának méretei [mm]	Motor teljesítmény [kW]
1500x1000	1600	20-25	1150	480	1220x785	2.2
1500x1480	1500	20-25	1450	480	1220x785	2.2
2000x1000	3500	30-40	1200	550	1863x890	2.2
2400x1200	3400	45-55	1550	550	2000x900	2.2

A GPPH hegesztőasztalok súlya hidraulikus emelőrendszerrel:

Az asztal méretei [mm]	Az XWT súlya az asztallappal együtt a PRO sorozatból [kg]	Az XWT súlya az asztallappal együtt a PLUS sorozatból [kg]	Az XWT súlya az asztallappal együtt a ECO sorozat [kg]
1500x1000	638	568	468
1500x1480	779	679	559
2000x1000	865	775	655
2400x1200	1135	1015	845



CSISZOLÓ-HEGESZTŐ ÁLLOMÁS

SOG sorozat – műszaki paraméterek

A csiszoló-hegesztő állomás a kézi csiszolóval történő csiszolás vagy a hegesztési és fémmegmunkálási műveletek során keletkező por és gázok felfogására és eltávolítására szolgál. Az állomás elszívó ventilátorral vagy ventilátorral működtetett szűrőberendezéssel használható.

A GPPH csiszoló-hegesztőállomás három változatban kapható:

- Csiszoló-hegesztőállomás – BASIS
- Csiszoló-hegesztőállomás – TALAPZAT FEDELEKKEL
- Csiszoló-hegesztőállomás – TALAPZAT FELSŐ KIPUFOGÓVAL

A munkaállomás alapja alkalmas védőburkolatok és egy felső elszívőrendszer felszerelésére.

A csiszoló-hegesztőállomás minden változata egy 8 mm vastag fémlemezből készült munkaasztallal ellátott munkaasztalból áll.

A csiszoló-hegesztőállomás kétféle méretváltozatban kapható:

- 1270x700 mm;
- 1870x770 mm.

A munkalapon a szerelőfuratok $\phi 28$ mm-es rendszerben vannak, 100x100 mm-es ráccsal és további furatokkal a por és gázok elszívásához.

A csiszoló-hegesztő állomás a fedelekkel hátsó fedéllel van felszerelve, míg a felső elszívással ellátott változat – a felső elszívó rendszer. Mindkét változat (fedelekkel és felső elszívással) jobbra és balra billenő ajtókkal van felszerelve – ez lehetővé teszi a csiszoló-hegesztőállomás szélességénél hosszabb elemek elhelyezését az asztalon.

Minden SOG-változat egy 160 mm-es csatlakozóval van felszerelve, amely az elszívó vályú oldalsó felületére van szerelve. A levegő alulról az elszívó vályú asztalán keresztül távozik. A csiszoló-hegesztőállomás minden típusa elszívó vályúval van felszerelve fiókokkal, két 230 V-os konnectorral az elektromos szerszámok csatlakoztatásához és a munkatér világításának csatlakoztatására szolgáló rendszerrel.

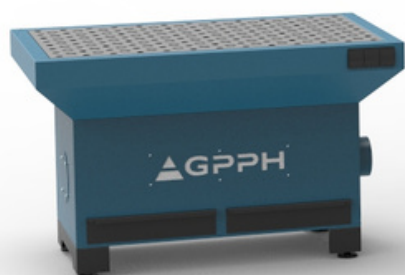
A GPPH csiszoló-hegesztő állomásokhoz az állítható 19–22 ECO/PLUS doronggal szerelt PLUS sorozatú szerszámokat használhatja (lásd a szerszámokat a 20. oldalon).



CSISZOLÓ-HEGESZTŐ ÁLLOMÁS

SOG sorozat – műszaki paraméterek és árlista

A munkalap paraméterei a méretekkel:	1270x770 mm	1870x770 mm
BASIS		
Súly	167 kg	225 kg
Az áramlás ellenállása	250 Pa	250 Pa
Ajánlott légáramlás hegesztéshez	1500 m ³ /h	2200 m ³ /h
Ajánlott légáramlás köszörüléshez	3000 m ³ /h	4000 m ³ /h
TALAPZAT FEDELEKKEL		
Súly	190 kg	250 kg
Az áramlás ellenállása	250 Pa	250 Pa
Ajánlott légáramlás hegesztéshez	1500 m ³ /h	2200 m ³ /h
Ajánlott légáramlás köszörüléshez	3000 m ³ /h	4000 m ³ /h
TALAPZAT FELSŐ KIPUFOGÓVAL		
Súly	264 kg	315 kg
Az áramlás ellenállása	250 Pa	250 Pa
Ajánlott légáramlás hegesztéshez	1500 m ³ /h	2200 m ³ /h
Ajánlott légáramlás köszörüléshez	3000 m ³ /h	4000 m ³ /h



BASIS



TALAPZAT FEDELEKKEL

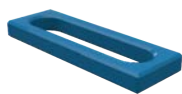


TALAPZAT FELSŐ KIPUFOGÓVAL

PRO SZERZÁMOK

az asztalok számára: PRO, MWT és XWT PRO sorozatú lapokkal

Lapos szerszámok



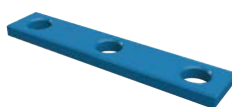
ÜTKÖZŐ PRO 150

16_N_004_PRO | 28_N_004_PRO



ÜTKÖZŐ PRO 225

16_N_005_PRO | 28_N_005_PRO



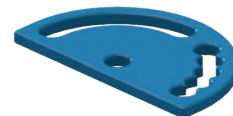
ÜTKÖZŐ PRO 260

16_N_006_PRO | 28_N_006_PRO



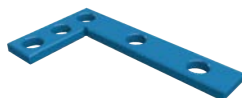
ÜTKÖZŐ PRO 500

16_N_007_PRO | 28_N_007_PRO



ELFORGATHATÓ ÜTKÖZŐ PRO

16_N_008_PRO | 28_N_008_PRO



SÍKDERÉKSZÖG
PRO 275X150

16_N_009_PRO | 28_N_009_PRO



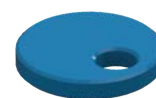
SÍKDERÉKSZÖG
PRO 320X150

16_N_010_PRO | 28_N_010_PRO



SÍKDERÉKSZÖG
PRO 350X250

16_N_011_PRO | 28_N_011_PRO



EXCENTERES ÜTKÖZŐ
PRO Ø100mm

16_N_003_PRO | 28_N_003_PRO

Térbeli eszközök



DERÉKSZÖG
PRO 185x175

16_N_012_PRO | 28_N_012_PRO



DERÉKSZÖG
PRO 200x200

16_N_013_PRO | 28_N_013_PRO



DERÉKSZÖG
PRO 300x190

16_N_014_PRO | 28_N_014_PRO



DERÉKSZÖG
PRO 450x250

16_N_015_PRO | 28_N_015_PRO



DERÉKSZÖG
PRO 275x500x175x100

16_N_016_PRO | 28_N_016_PRO

Növekvő munkafelület



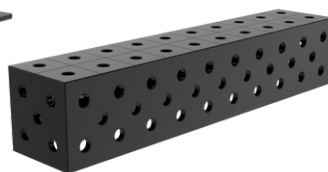
ASZTAL KITERJESZTŐ
DERÉKSZÖG
PRO 1000X100

16_100x100_N_017_PRO
28_100x100_N_017_PRO



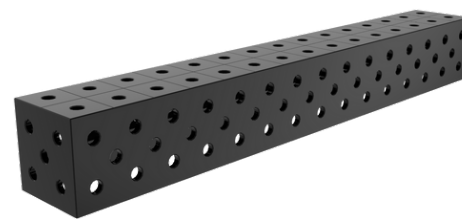
ASZTAL KITERJESZTŐ
DERÉKSZÖG
PRO 1000X200

16_100x100_N_018_PRO
28_100x100_N_018_PRO



GERENDA
PRO 1000X200X200

16_50x50_N_019_PRO
16_100x100_N_019_PRO
28_100x100_N_019_PRO



GERENDA
PRO 1500X200X200

16_50x50_N_020_PRO
16_100x100_N_020_PRO
28_100x100_N_020_PRO

Szerelőszerszámok



ASZTAL ÖSSZEKÖTŐ CSAVAR PRO

16_T_015_PRO | 28_T_015_PRO



GYORSRÖGZÍTŐ CSAVAR
30 PRO

16_N_002_PRO | 28_N_002_PRO



MÁGNESES RÖGZÍTŐCSAP
PRO

16_N_002_PRO_MG
28_N_002_PRO_MG



UNIVERZÁLIS GYORSRÖGZÍTŐ
CSAVAR

16_N_002_UNI | 28_N_002_UNI

PLUS SOROZATÚ SZERSZÁMOK

táblázatokhoz: **PLUS**, **BASIC** és **XWT** a **PLUS** sorozatú felsőkkel

valamint az asztalokhoz: **ECO**, **DIY**, **XWT** az **ECO** sorozatú lapokkal és a **SOG** állomásokhoz**

Lapos szerszámok



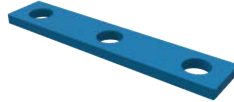
ÜTKÖZŐ PLUS 150

16_N_004_PLUS | 28_N_004_PLUS



ÜTKÖZŐ PLUS 225

16_N_005_PLUS | 28_N_005_PLUS



ÜTKÖZŐ PLUS 260

16_N_006_PLUS | 28_N_006_PLUS



ÜTKÖZŐ PLUS 500

16_N_007_PLUS | 28_N_007_PLUS



ELFORGATHATÓ ÜTKÖZŐ PLUS

16_N_008_PLUS | 28_N_008_PLUS



SÍKDERÉKSZÖG
PLUS 275x150

16_N_009_PLUS | 28_N_009_PLUS



SÍKDERÉKSZÖG
PLUS 320x150

16_N_010_PLUS | 28_N_010_PLUS



SÍKDERÉKSZÖG
PLUS 350x250

16_N_011_PLUS | 28_N_011_PRO



EXCENTERES ÜTKÖZŐ
PLUS Ø100mm

16_N_003_PLUS | 28_N_003_PLUS

Térbeli eszközök



DERÉKSZÖG
PLUS 185x175

16_N_012_PLUS | 28_N_012_PLUS



ELFORGATHATÓ DERÉKSZÖG
PLUS 200x200

16_N_013_PLUS | 28_N_013_PLUS



DERÉKSZÖG
PLUS 300x190

16_N_014_PLUS | 28_N_014_PLUS



DERÉKSZÖG
PLUS 450x250

16_N_015_PLUS | 28_N_015_PLUS



DERÉKSZÖG
PLUS 275x500x175x100

16_N_016_PLUS | 28_N_016_PLUS

Növekvő munkafelület



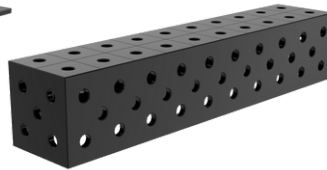
ASZTAL KITERJESZTŐ
DERÉKSZÖG
PLUS 1000X100

16_100x100_N_017_PLUS
28_100x100_N_017_PLUS



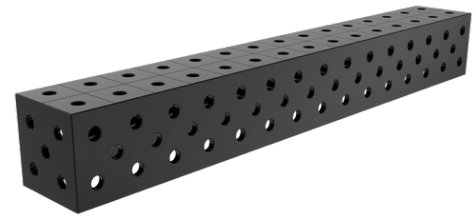
ASZTAL KITERJESZTŐ
DERÉKSZÖG
PLUS 1000X200

16_100x100_N_018_PLUS
28_100x100_N_018_PLUS



GERENDA
PLUS 1000X200X200

16_50x50_N_019_PLUS
16_100x100_N_019_PLUS
28_100x100_N_019_PLUS



GERENDA
PLUS 1500X200X200

16_50x50_N_020_PLUS
16_100x100_N_020_PLUS
28_100x100_N_020_PLUS

Szerelőszerszámok



ASZTAL ÖSSZEKÖTŐ
CSAVAR PLUS

16_T_015_PLUS | 28_T_015_PLUS



GYORSRÖGZÍTŐ CSAVAR
23 PLUS

16_N_002_PLUS | 28_N_002_PLUS



MÁGNESES RÖGZÍTŐCSAP
PLUS

16_N_002_PLUS_MG
28_N_002_PLUS_MG



UNIVERZÁLIS GYORSRÖGZÍTŐ
CSAVAR

16_N_002_UNI | 28_N_002_UNI

*minden szerszám 16 mm-es és 28 mm-es furatokkal kapható.

**a szerszámok ebben az esetben (asztalok: ECO, DIY, XWT ECO sorozatú asztallappal és SOG állványokkal) a 19-22 ECO/PLUS gyorsszerelő csavarral vannak felszerelve - ezt a 30. oldalon találja.

ECO SOROZATÚ SZERSZÁMOK

az ECO asztalok munkafelületének növelésére és a PLUS sorozatú szerszámok asztalokra történő felszerelésére szolgál: ECO, DIY, XWT sorozat ECO sorozatú lapokkal és SOG állomásokon**

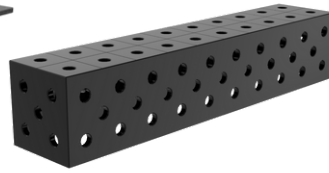
Növekvő munkafelület



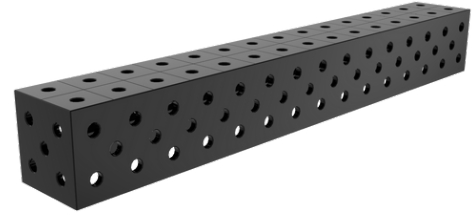
ASZTAL KITERJESZTŐ
DERÉKSZÖG
ECO 1000X100
16_100x100_N_017_ECO
28_100x100_N_017_ECO



ASZTAL KITERJESZTŐ
DERÉKSZÖG
ECO 1000X200
16_100x100_N_018_ECO
28_100x100_N_018_ECO



GERENDA
ECO 1000X200X200
16_50x50_N_019_ECO
16_100x100_N_019_ECO
28_100x100_N_019_ECO



GERENDA
ECO 1500X200X200
16_50x50_N_020_ECO
16_100x100_N_020_ECO
28_100x100_N_020_ECO

Szerelőszerszámok



ASZTAL ÖSSZEKÖTŐ
CSAVAR ECO
16_T_015_ECO | 28_T_015_ECO



GYORSRÖGZÍTŐ CSAVAR
19-22 ECO/PLUS
16_N_002_ECO_PLUS
28_N_002_ECO_PLUS



MÁGNESES RÖGZÍTŐCSAP
PLUS
16_N_002_PLUS_MG
28_N_002_PLUS_MG



UNIVERZÁLIS GYORSRÖGZÍTŐ
CSAVAR
16_N_002_UNI | 28_N_002_UNI



*minden szerszám 16 mm-es és 28 mm-es furatokkal kapható.

** ebben az esetben a szerszámokat a 19-22 PLUS/ECO állítható doronggal szereljük fel - ezt ezen az oldalon a "Szerelőszerszámok" részben találja.

UNIVERZÁLIS ESZKÖZÖK

minden GPPH asztalhoz és állomáshoz

Rögzítőszerszámok



CSAVAROS SZORÍTÓ
16_N_001A | 28_N_001A



KAROS GYORSSZORÍTÓ
16_N_001B | 28_N_001B



ÁLLÍTHATÓ KERESZTRUDAS
CSAVAROS SZORÍTÓ
16_N_001C | 28_N_001C



ÁLLÍTHATÓ KERESZTRUDAS
KAROS GYORSSZORÍTÓ
16_N_001D | 28_N_001D



CSAVAROS SZORÍTÓ
16_N_001E | 28_N_001E



KAROS GYORSSZORÍTÓ
16_N_001F | 28_N_001F

Prizmák, Pisztolytartó állvány



PRIZMA Ø58MM 130°
16_N_021 | 28_N_021



PRIZMA Ø58MM 130°/90°
16_N_023 | 28_N_023



PRIZMA Ø58MM 90°
16_N_022 | 28_N_022



PISZTOLYTARTÓ ÁLLVÁNY
N_024

Szerszámtartók



SZERSZÁMTARTÓ "S" POLC
GYORSRÖGZÍTŐ CSAVAROKHOZ
16_T_011A | 28_T_011A



SZERSZÁMTARTÓ "M" POLC
GYORSRÖGZÍTŐ CSAVAROKHOZ
16_T_011B | 28_T_011B



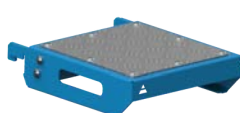
SZERSZÁMTARTÓ "S" POLC
SZORÍTÓKHOZ
16_T_011C | 28_T_011C



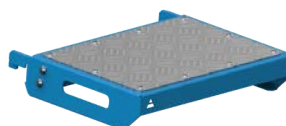
SZERSZÁMTARTÓ "M" POLC
SZORÍTÓKHOZ
16_T_011D | 28_T_011D



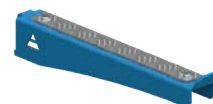
SZERSZÁMTARTÓ "S" POLC
16_T_011E | 28_T_011E



SZERSZÁMTARTÓ "M" POLC
16_T_011F | 28_T_011F



SZERSZÁMTARTÓ "L" POLC
16_T_011G | 28_T_011G



KESKENY SZERSZÁMTARTÓ POLC
T_011J



MULTI SZERSZÁMTARTÓ POLC
16_T_011H | 28_T_011H



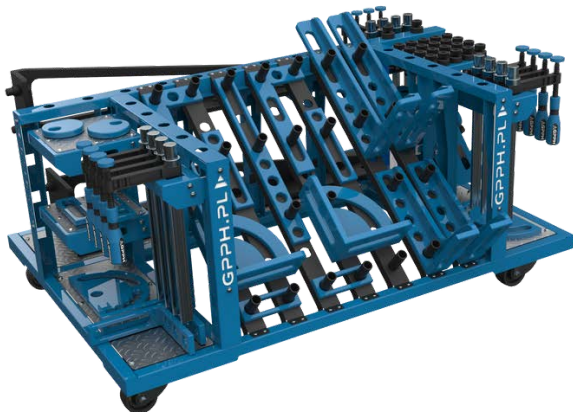
IRATTARTÓ ÁLLVÁNY
16_T_011I | 28_T_011I

SZERELÉK TROLLEYS

a munkahelyi rend fenntartása

Szerszámtartó kocsi "M"

16_T_012B | 28_T_012B



A kis szerszámkocsi számos előnye közül az egyik, hogy a GPPH hegesztőasztalok legtöbb mérete alatt elfér. Minden szerszám kéznél van munka közben!

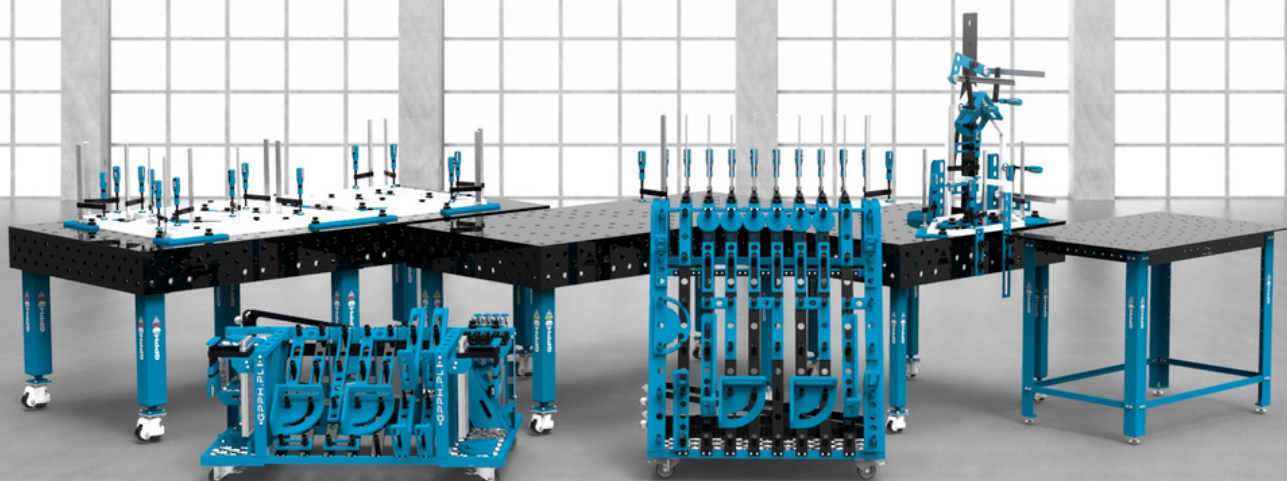
Szerszámtartó kocsi "L"

16_T_012A | 28_T_012A

A nagyméretű GPPH szerszámos kocsiban még a legigényesebb felhasználó számára is elfér egy szerszámkészlet! Ennek köszönhetően munkahelye átláthatóbbá válik, mint valaha, a GPPH szerszámok pedig áttekinthetően elrendezve és könnyebben hozzáférhetővé válnak.

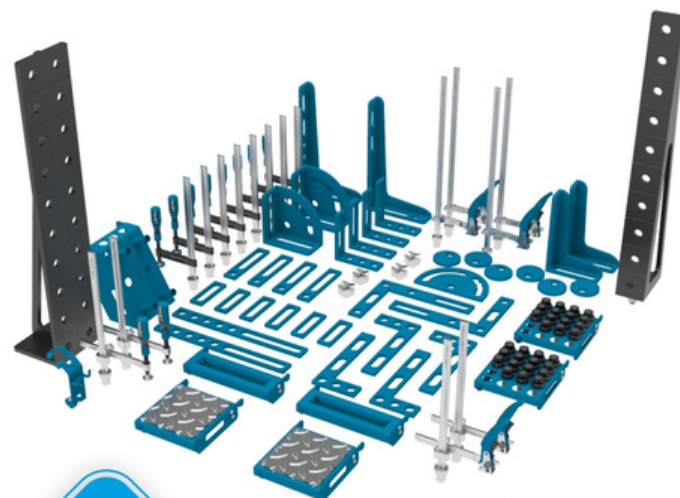
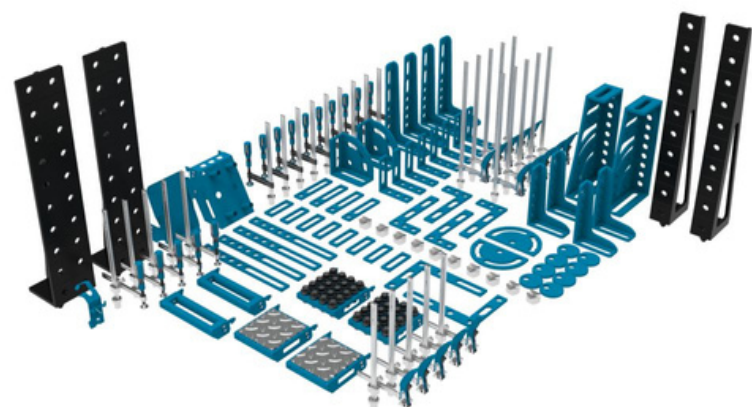


*A szerszámkocsik 16 mm-es és 28 mm-es furatokkal kaphatók. A szerszámkocsik árát a 33. oldalon ellenőrizheti.



ESZKÖZTÁRAK

minden eszközkészlet a PRO és PLUS sorozatban kapható**



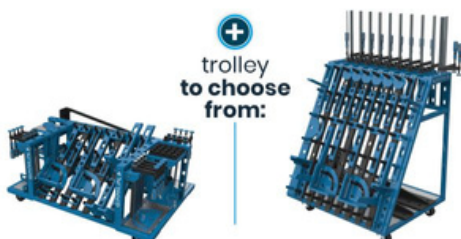
TOOLKIT

146
pieces

no.1



trolley
to choose
from:



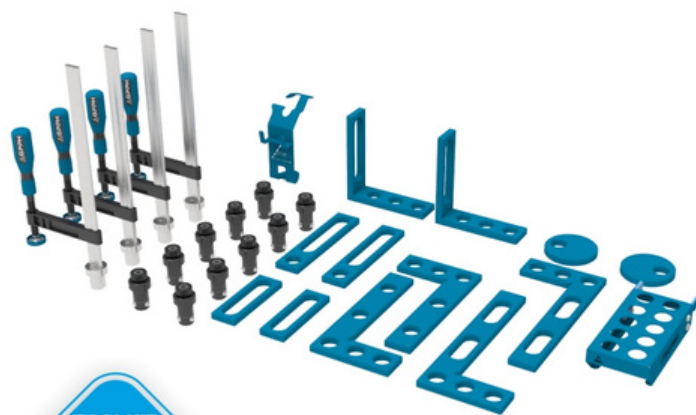
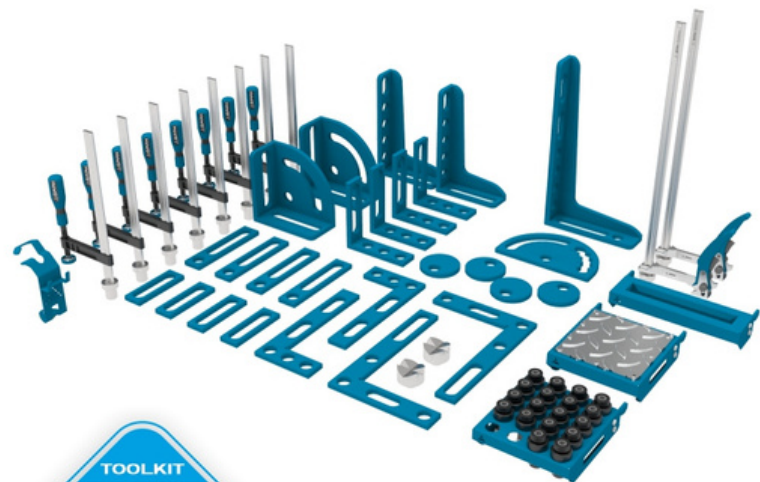
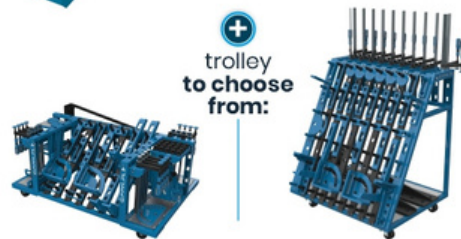
TOOLKIT

96
pieces

no.2



trolley
to choose
from:



TOOLKIT

60
pieces

no.3

TOOLKIT

28
pieces

no.4

*minden szerszám Ø 16 mm-es és Ø 28 mm-es változatban kapható.

**a PLUS sorozat szerszámaikat tartalmazó készletek esetében az asztallap vastagságától függően változik a készletben szereplő gyorszerelő csavar - a PLUS, BASIC és XWT asztalok esetében a PLUS sorozatú asztallappal a 23-as PLUS gyorszerelő csavar, az ECO, DIY, XWT asztalok esetében pedig az ECO sorozatú asztallappal és SOG állomásokkal a 19-22-es ECO/PLUS gyorszerelő csavar.

ESZKÖZTÁRAK

minden eszközkészlet a PRO és PLUS sorozatban kapható**

A készletben szereplő szerszámok száma				
Szerszám	1. sz. eszköztár	2. sz. eszköztár	3. sz. eszköztár	4. sz. eszköztár
Csavaros szorító	10	8	8	4
Karos gyorszorító	10	4	2	-
Állítható kereszttrudas csavaros szorító	5	2	-	-
Állítható kereszttrudas karos gyorszorító	5	2	-	-
Gyorsrögztítő csavar 30	40	30	18	10
Excenteres ütköző Ø100	8	6	4	2
Ütköző 150	8	6	4	2
Ütköző 225	4	4	4	2
Ütköző 500	4	2	-	-
Elforgatható ütköző	2	1	1	-
Síkderékszög 275x150	-	-	-	2
Síkderékszög 320x150	4	4	2	2
Síkderékszög 350x250	2	2	2	-
Derékszög 185x175	8	4	4	2
Derékszög 200x200	2	2	2	-
Derékszög 300x190	4	2	2	-
Derékszög 450x250	4	2	1	-
Derékszög 275x500x175x100	2	-	-	-
Asztal kiterjesztő derékszög 1000x100	2	1	-	-
Asztal kiterjesztő derékszög 1000x200	2	1	-	-
Pisztolytartó állvány	1	1	1	1
Prizma Ø58mm 130°	10	-	-	-
Prizma Ø58mm 130°/90°	-	4	2	-
Szerszámtartó kocsi (választható változatok: M vagy L)	1	1	-	-
Szerszámtartó "S" polc gyorsrögztítő csavarokhoz	-	-	-	1
Szerszámtartó "M" polc gyorsrögztítő csavarokhoz	2	2	1	-
Szerszámtartó "M" polc szorítókhoz	2	2	1	-
Szerszámtartó "M" polc	2	2	1	-
Multi szerszámtartó polc	1	1	-	-
Irattartó állvány	1	-	-	-
A készletben szereplő eszközök teljes száma	146	96	60	28

GPPH CHEM

professzionális vegyszerek a hegesztőipar számára

A **PROTECTOR** (koncentrátum) egy alaptermék, amely védi a hegesztőállásokat, mivel egy speciális, tartós védőréteget hagy rajtuk. Ezért a hegesztőasztalok fröccsenésmentesek maradnak, ami pontosabb, kényelmesebb és rendezettebb munkákat eredményez.

A **PROTECTOR** nagyfokú védelmet biztosít a berendezésnek a működés hatásaival szemben. A folyadék szagtalan, és hegesztés közben nem bocsát ki egészségre veszélyes illékony anyagokat. Nem tartalmaz olajvegyületeket, ezért nincs ellentmondás a következő fázisokban festésre vagy horganyzásra kerülő anyagokon való használatának. Ajánlott a terméket GPPH CHEM permetezővel felhordani, hogy egyenletesen eloszlassa.



CH_001_PR

CH_002_PR

Kapacitás: 1l

Kapacitás: 5l



CH_001_CL

CH_002_CL

A **HD CLEANER** (koncentrátum) egy lúgos, magas koncentrációjú és hatékony, korróziógátlókkal dúsított tisztítószer hegesztőasztalokhoz. A termék hatékonyan tisztítja az asztalok erősen szennyezett felületeit, aktív korróziógátló bevonatot hagyva maga után. A speciális receptúrának köszönhetően a HD Cleaner magas tisztítási hatékonysággal tűnik ki. A speciálisan kifejlesztett receptúrának köszönhetően a HD Cleaner magas tisztítási hatékonysággal tűnik ki.

Kapacitás: 1l

Kapacitás: 5l

A legjobb hatás elérése érdekében javasoljuk a termék GPPH CHEM permetezővel történő alkalmazását. A GPPH CHEM permetező a legjobb megoldás a GPPH CHEM: **PROTECTOR** és **HD CLEANER** professzionális vegyszerek alkalmazásához.

JELLEMZŐK:

- **SYSTEM 360°** – permetezés a tartály bármely pontján.
- **SUPER DOUBLE ACTION PUMP** – a szivattyú karjának lenyomása és elengedése után folyamatos sugárban permetez.
- **FOLYADÉKSZINT-INDIKÁTOR** – a folyadék könnyű adagolása és a tartályban lévő folyadék szintjének ellenőrzése
- **FPM tömítések** – magas kémiai ellenállás, amely hosszú és hibamentes működést biztosít
- **STABILIZÁLOGYŰRŰ** (a szórófej alsó része) – stabilizálja és védi a tartályt a mechanikai sérülések ellen.
- kapacitás (l): 0,5l
- szórásmennyiség egy teljes ciklusra (ml): 3ml
- súly (kg) (a permetezőgép súlya, a benne lévő folyadék nélkül): 0,14kg



CH_001_SPR

HEGESZTŐ VEGYSZEREK



HD CLEANER

rendkívül koncentrált és hatékony tisztítószer hegesztőasztalokhoz
Korróziógátlókkal dúsított



SPRAYER

Ideális a következők alkalmazásához
GPPH vegyi anyagok



PROTECTOR

karcolásgátló koncentrátum a hegesztőasztalok védelmére
korróziógátlókkal dúsítva



Qualiweld

Welding & Trade Kft.



+3693/519-018



info@qualiweld.hu



H-8778 Újudvar,
Kámáncpuszta 016/4 hrsz

www.QUALIWELD.hu